



# パンチングボード／浮き格子(パーティションタイプ)／ クリスタルボード施工案内

パーティション

Punching Board / Ukigoushi

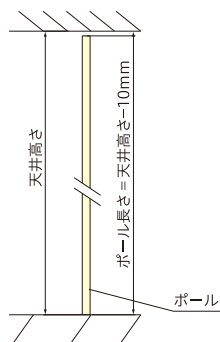
ローパーティション

Crystal Board

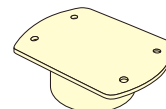
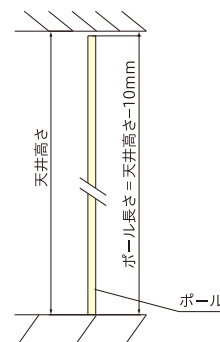
## パンチングボード(ハイパーティション)／浮き格子(パーティションタイプ)施工方法

■商品ページ→P065・P089

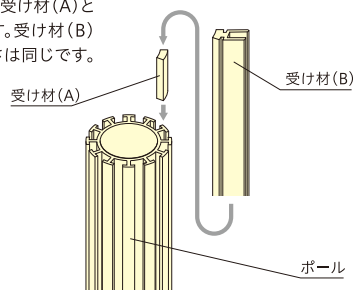
- 1.天井高さに合わせボールを切断します。  
天井高さより10mmほど短くボールを切断してください。(そのままご使用いただく場合2610mm用になります。)ボール下部にパンチングボード受け材(A)を差し込みます。パンチングボードの高さに合わせて長さを調整してください。



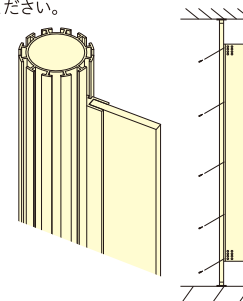
- 2.下部及び上部に取付けパーツをボールにはめ込みます。天井と床材にビス止めします。天井に受け材がない場合は、予め受け材を取付けてください。



- 3.ボールにパンチングボード受け材(A)と受け材(B)を差し込みます。受け材(B)とパンチングボードの長さは同じです。受け材(A)・(B)共にボールを取付ける前にボールに差し込んでください。



- 4.パンチングボードをボールの受け材(B)に取付けます。二人以上で作業を行ってください。



### 施工前・施工後のご注意

- 1.二人以上で施工してください。
- 2.天井や床面に受け材がない場合は、予め取付けてください。
- 3.パンチングボードは、必ずビス止めしてください。
- 4.必要以上に商品に力を加えないでください。

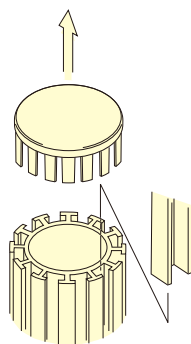
### 使用上の注意と日頃のメンテナンス

- 1.通常は乾いた布で、カラ拭きをしてください。
- 2.塗装品の汚れは、固く絞った雑巾で拭き取ってください。落ちない場合は薄めた中性洗剤でお試ください。
- 3.突板仕様の無塗装品の場合、水などで拭いた場合にしみの原因となることがありますので、あらかじめ目立たない箇所でお試ください。
- 4.突板仕様の無塗装品を現場でワックス仕上げされた場合、同じワックスを使用しウエス等で磨いてください。

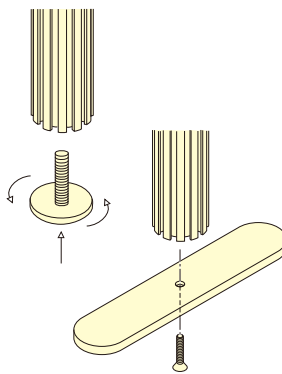
## パンチングボード・クリスタルボード(ローパーティション)施工方法

■商品ページ→P065・P101

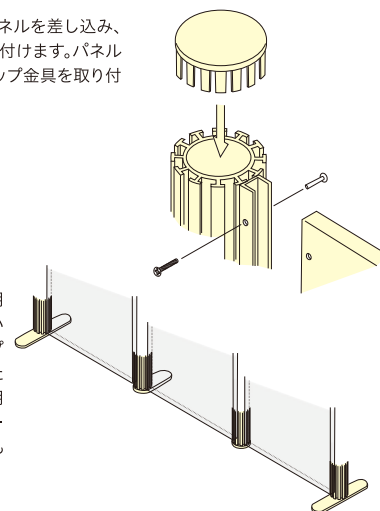
- 1.キャップ金具を取り外し、ガイドライナーをボールに差し込みます。(ガイドライナーがパネルに取り付いている場合は、取り外してください。)



- 2.安定脚をご使用になる場合は、取り付いているアジャスターを取り外し、取り換えてください。



- 3.ガイドライナーにパネルを差し込み、ネジを使用して取り付けます。パネルを固定した後、キャップ金具を取り付けます。



連結して複数枚使用する場合、ボールのいくつかは片出しタイプの安定脚を使用したリ、また安定脚を使用しないでアジャスターのまま使用することもできます。

### 施工前・施工後のご注意

- 1.パネル表面は傷つき易いので取り扱いには十分注意してください。
- 2.パネルが不安定な場合は、必ず安定脚を使用してください。
- 3.組み立ての際パネルに強い力をかけますと、壊れる場合がありますので十分注意してください。

### 使用上の注意と日頃のメンテナンス

- 1.日頃のメンテナンスは、固くしぼった雑巾等で水ぶきしてください。特に汚れのひどい箇所は水で薄めた中性洗剤を使用し雑巾等で拭いてください。
- 2.直接水がかかるような場所に設置しないでください。
- 3.パネルに物を立てかけないようにしてください。転倒する場合があります。
- 4.屋外には使用できません。屋内で使用してください。
- 5.商品は木質系で、多少の寸法誤差や形状変化、色調が異なる場合がありますことをご了承ください。