

SPACE CREATOR

私たちと一緒に働きませんか？

共和成産株式会社

Recruit 入社案内



KYOWA SEISAN
KAWAYEIKU

- 社 是 共に和して産を成す…共和成産
- 企 業 理 念 我が社は、居住空間の提案メーカーとして、独自の技術を背景とした高品質の製品を製造・販売することによって、多くの人々の生活の改善と文化の向上に寄与すると同時に、社員の物心両面の幸福を実現することを使命とする。
- 独自性ある価値創造によって、お客様に利益がもたらされる商品づくり。
 - お客様に教わり、お客様に愛され、お客様に信頼される会社づくり。
 - 仕事を通して自己成長に繋げ、自己実現を達成できる仕組みづくり。
- 我が社の使命
1. お客様に満足して頂ける企業にすること。
 2. 我が社を、永久に存続発展させること。
 3. 高収益を確保できる事業構造に築き上げること。
 4. 社員とその家族の生活をより豊かにすること。
 5. 正しい納税を行い、社会に貢献すること。
 6. 株主様に安定した配当を行うこと。
- 品 質 理 念 我が社は、「お客様中心主義」と「環境整備」を事業経営の基本とし、「居住空間の提案メーカー」としての使命を持って、社会に貢献する創造的開発型企業を目指します。
- 環 境 理 念 我が社は、環境保全と事業活動の調和に努め、創造力と実行力を発揮して「環境改善」に取り組み、「循環型社会」の実現に貢献する環境保全推進企業を目指します。

木の温もりを暮らしの中に、
KYOWAブランドが活躍しています。

ISO推進部(品質ISO・環境ISO)

当社は、クレームゼロ、事故ゼロをめざし、品質管理の徹底を図ってきました。その結果、平成10年にはISO(国際標準化規格)9001を取得。地域の環境に配慮し、ISO14001を平成12年に取得。管理体制が世界レベルであることが認められました。

営業部(開発・営業)

「お客様中心主義」のもと、お客様のご要望がどこにあるのかを的確に把握し、すばやく製品開発に反映させることが営業部の仕事です。軽快なフットワークと、土日も含めたきめ細やかな対応、そして市場情報の積極的な収集を通じて、真に喜ばれる製品の開発につなげています。

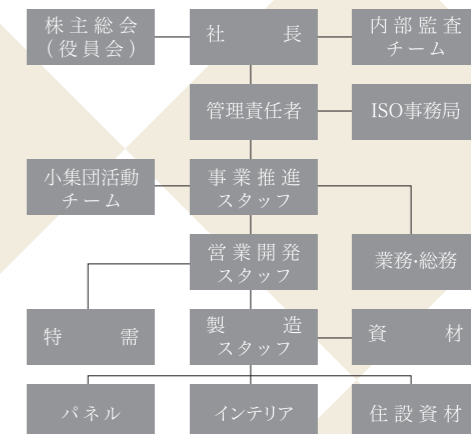
管理部(業務・総務)

管理部では、品質・価格・納期・サービス等のあらゆる点で、お客様に満足していただける体制づくり・社内環境づくりを徹底して推進してきました。特に万一のクレーム発生の際には、どこよりも迅速かつ的確な対応に努めています。このような当社の管理体制は、非常に高い評価を受けています。

■会社概要

会 社 名	共和成産株式会社
所 在 地	〒426-8633 藤枝市泉町20番地 TEL 054-635-3331 FAX 054-635-0788
設 立	1956年4月2日(昭和31年)
資 本 金	50,000,000円
役 員	代表取締役社長 鈴木 透
事業内容	①住宅用内装パネルの製造 ②住宅機器製造と販売 ③梱包資材の製造と請負作業 ④エクステリア・ガーデニング商品の製造と販売 ⑤インテリア・内外装建材の製造と販売

■組織図



SPACE CREATOR

私たちは、空間創造開発企業です。共和成産の社名であり、社是でもある「共に和して産を成す」とは、社員一人一人が力を合わせて、価値を産み出すという意味です。創業以来、当社は木製品の加工を主要な業務としてきました。現在の事業領域は、インドアからアウトドアまで幅広く、住宅内装パネル・住宅機器・内外装建材・ファニチャー・エクステリア・ガーデニング商品などがあります。このような成長の原動力となったのは、全員参加の経営であり、お客様のご要望にきめ細やかに迅速に対応する「お客様中心主義」と高品質の商品とサービスを維持し、我が社の品質システムをより充実させるため「環境整備」を事業経営の基本としているためです。それが時代の先を読んだ技術開発及び商品開発力となっています。また、ISO9001とISO14001を自己宣言し厳しい品質管理体制と環境保全体制を維持しております。これからも、当社は、居住空間の提案メーカーとして、独自の技術を背景に、暮らしを豊かに彩る製品を皆様にお届けしていきたいと思っております。

INTERIOR インテリア 表面材(壁・天井材)の 製造販売

- ビールドボード ●ブラインドパネル
- ビールドウォール ●パンチングボード
- ルーターボード ●クリスタルボード
- フレキシブルウォール ●縦格子
- サロンウォールシステム ●なぐり加工
- 特注加工他



ORDER MADE 特需 家具・デッキの製造販売

- 下駄箱 ●収納 ●特注家具
- 建具 ●ハードウッド部材
- ベンチ・カウンター他



各種製品の 梱包および梱包資材の販売

- 輸出梱包 ●圈内梱包
- カートン梱包 ●パレット・スキット
- 包装資材 ●2X4パネル

PANEL パネル 公共施設やマンション等の 間仕切材の製造販売

- 公営・民間住宅内装パネル(壁・天井・間仕切)
- 災害復旧住宅パネル ●災害復興住宅パネル
- ローパーティション ●可動間仕切
- 高気密・高断熱パネル 他



PANEL 住設資材 多種多様な住宅資材等の 製造販売

- システムウッドデッキ ●アウトドアデッキ
- システムウッドタイル ●ヤギリ
- ベンチレイトルーパー ●ひさし
- 面格子他 ●濡れ縁 ●アシストチェア



ここはみんなの声

が聞こえてきます。

技術開発

市場からの技術発想

当社の技術開発は、市場の声に耳を傾けることから始まります。より深いレベルでお客様のご要望・ご要求を理解したうえで、新製品及び新技術の研究開発に着手します。また既存商品についても、VAの観点から設計変更を行い、生産ラインおよび工程の合理化をすすめ、価格・品質面で、より魅力的な商品への改良を続けています。今後は、異業種との技術提携によって技術力をさらに高め差別化から異質化を図ります。

商品企画

充実した販売支援活動

ジャパンショップ・建築建材展、ジャパンホームショー、ガーデニングショーなど国内の主要な展示会に新製品を継続的に出展することで、当社は市場のニーズの把握に努めています。また、お客様の支援のために、CD-ROM化したカタログを配布。CD-ROM中の商品データをお使いのCADソフトに取り込むだけで、建築図面に商品図面を貼り付けることが可能になりました。さらに急速に整備され、ますます身近になったインターネット上に自社ページを公開し、商品をより多くの人に閲覧して頂き、メールによるお問い合わせ・ご注文等にすばやく対応できる環境にも積極的に取り組んでいます。

商品開発

独創的な商品の開発

当社は、建材メーカーとして、新しい感覚の製品を開発・提案してきました。その一つが、グッドデザイン賞を受賞したビールドボードです。NCルーターによる表情豊かな表面加工のデザイン性が認められました。さらに、ベランダなどの床材として開発したウッドタイルは、グッドデザイン賞において中小企業庁長官特別賞を受賞しました。製品開発力の高さがここでも認められました。

「全員参加」の経営理念が、 優れた製品づくりを 支えています。

人材こそが企業にとって最大の財産です。

当社は社員持ち株制、生産賞与、決算賞与などのきちんとした利益配分を行うことで、社員のやる気を引き出すシステムづくりを進めてきました。同時に、設計・開発から製造・施工・付帯サービスまで全社員が優れた能力を発揮するプロフェッショナル集団をめざし、社員教育の充実にも取り組んでいます。「全員参加の経営」という当社の経営理念。それは、これからも永遠に変わりません。

SDGs
持続可能な
開発目標

品質
マネジメント
システム

環境
マネジメント
システム

SDGs とは「Sustainable Development Goals (持続可能な開発目標)」の略称です。2030年までに達成すべき国際目標で、持続可能な世界を実現するための17のゴールと169のターゲットから構成され、地球上の誰一人として取り残さないことを誓っています。地球の未来のために、私たちが仕事を通じて出来ることからSDGsに取り組んで参ります。

SDGs宣言 我々は、経営理念に掲げる「生活の改善と文化の向上」を実現するために、国連が提唱するSDGsに取り組み、空間創造開発型企業としての使命を持って、持続可能な社会の実現と明るい未来に貢献します。

平成10年、当社は品質保証システムにおいて国際標準化機構が定める規格水準をクリアし、ISO9001の認証を取得しました。このことは、お客様にご満足いただける商品やサービスを継続的に提供できる品質システムが備わっている事を表しています。そして16年度より独自の品質管理システムを運用し、さらに高いレベルでの品質保証体制を築き上げていきます。

平成13年にISO14001の認証を取得しました。環境マネジメントシステムでは企業活動において、原料調達や製造工程、製品仕様、製品の廃棄などによって環境に与える負荷を最低限に抑える為のシステムを構築し、運用する事を目的としています。

雰囲気が良く
にぎやかな
会社です！



企画室マネージャー

社内の雰囲気がとても良く、にぎやかな職場です。また業務上、他部門のグループと連絡・調整を取ることが多いため、コミュニケーションが得意な方はすぐ職場に馴染めるかと思えます。当社は様々な業務があり、経験を積んでおぼえていくことが、多いと思います。わからないことがあれば、上司や先輩に何度でも聞いて下さい。分かるまでちゃんと教えます。



動きがいのある
会社です



営業マネージャー

経験豊かなベテランから、若手社員まで、幅広い年代層の社員がおり、社員同士の交流も多く、活気溢れる職場です。私たちが作った製品は毎日、日本全国に出荷、使用していただいています。そして、自分たちが創り上げた製品が使用された建築物を見かけると大きな達成感に溢れ、やりがいのある職場です。



笑顔が
溢れています!!



マネージャー

オリジナリティー溢れる製品を作っていて、自由で明るく笑顔溢れるアットホームな職場です。モノ作りの最前線で仕事ができ、未経験者の方でも、親切で丁寧な指導で、スキルアップが出来る環境が整っています。そして、付加価値の高いものを作り上げる喜びは格別。やりがいを実感できる会社です。



フレックス
タイム制度を
利用しています



女性・30歳代・契約社員

フレックス制度があり、自分に合った働き方が出来てます。今まで何回か、失敗やミスをする事もありましたが、丁寧に最後までフォローして頂きました。失敗から得た事を経験とし、毎日の仕事に活かしたいとおもいます。

ワークライフバランス



共和成産の考えるワークライフバランス シゴトと

生活どちらも楽しく充実していることが大事です。

Work-Life balance



THE REAL VOICE

ズバリ!社員が語る私たちの会社

活気溢れる職場です。

社員旅行・レクリエーションをはじめ
福利厚生も充実してます

社員旅行・レクリエーションをはじめ
福利厚生も充実!!

アットホームで優しい会社ですね。

動きがいのある職場です。



THE REAL VOICE

ズバリ!社員が語る私たちの会社

とても温かい
職場です



女性・30歳代・正社員

社員同士仲が良く、みんなでサポートし合う、とても温かみのある環境です。仕事上へこんだ時、温かい声掛けに「つぎは絶対頑張ろう」という気持ちになりました。私にとって面倒見の良い会社だと思います。

シニアも
活躍!!



男性・60歳代・契約社員

現在シニアの臨時社員という立場で働かせてもらってます。年をとっても(現在66歳)働けるってとても良いことです。

永年働いて
ますヨ!



女性・60歳代・契約社員

部署が異なると、直接係れない社員の方もいますが社内行事、レクレーションが充実していて、多くの人と交流が出来、楽しい雰囲気の会社です。永年働かせて頂いて来ましたが、あと2年、70歳まで、頑張ろうと思っています。

福利厚生も
充実してます



男性・主任

社員旅行・レクレーションなど社員同士が親身に触れ合うことができる職場環境です。福利厚生が充実し、食堂などの働く環境も社員第一に考えて頂いており、本当に良い会社だと思います。また、積極的な経営戦略にも、大きな魅力と可能性を感じています。

活気溢れる
職場ですネ



男性・主任

より良い共和製品を作るんだと言う高い意識のもと、活気溢れる職場です。また、人と人とのつながりが強く、社員同士協力的でとても働きやすい社風です。そしてベテランの社員の人たちも若手社員も、常に新しいことをやろうと意欲に溢れています。

和気あいあい
が1番!!



男性・30歳代

共和で働かせて頂いて感じるのは、和気あいあいとした雰囲気、社風の良さだと思います。そして、モノ作りの楽しさを実感しました。また仕事上、分からないことがあっても、上司や先輩方が、優しく親切に指導していただきとても働きやすい職場です。

やりがい
があるよ



男性20歳代

上司の方や先輩に何でも相談しやすく、お互いに尊重し合える職場です。また自分が携わった製品が、全国の建築物に使用されていることを思うと大きなやりがいを感じています。

とっても優しい
社員の方たち



女性・20歳代

入社当初は、初めてのことでばかりで、不安や緊張もありました。でも、みな仲が良く、優しく今は安心して働いています。これからは実務を通じてスキルアップを目指します。

アットホーム!!



女性・20歳代

入社後の第一印象は、アットホームな雰囲気で社員を大切にしている会社だと感じました。上司の方も優しく、毎日責任感もって働いています。とは言えまだまだ成長過程の段階だと思います。成長するよう頑張ります。

今、社員の仲間が考えていること、思っ

ていること悩んでいること?などなど・

